



Die besten Kletterwände für Dein Kind

Hangeldreieck



AUFBAUANLEITUNG

WICHTIGE HINWEISE ZUR MONTAGE.

BITTE GENAU DURCHLESEN UND JEDEN ANWEISUNGSSCHRITT GENAU UMSETZEN.



WARNHINWEIS:

Für Kinder unter 3 Jahren nicht geeignet.
Ausschließlich unter der Aufsicht von Erwachsenen verwenden.
Kleinteile können eine Erstickungsgefahr darstellen.
Der Aufbau lässt sich am besten durch zwei erwachsene Personen umsetzen.

Herabstürzende Teile können schwere oder lebensbedrohliche Verletzungen durch Einklemmen verursachen. Zur Vermeidung eines Herabfallens muss die Kletterwand sicher an der Wand fixiert werden.

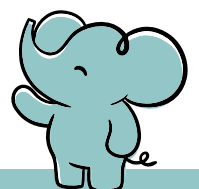
Die Montage sollte von einem Experten vorgenommen werden, um das Risiko eines Herabfallens des Möbelstücks und daraus resultierender Unfälle oder Schäden zu minimieren. Die mitgelieferten Wandbefestigungsteile sind ausschließlich für Beton- und Ziegelwände gedacht. Bitte verwende Befestigungsmaterial, das für die Beschaffenheit deiner Wände geeignet ist. Überprüfe die Eignung des Wandmaterials, um die ausreichende Tragkraft der Befestigung zu gewährleisten. Bei Unsicherheiten bezüglich des passenden Befestigungsmaterials lasse dich bitte im Fachhandel beraten.

Hinweis zur Materialbeschaffenheit:

Unsere Kletterwände bestehen aus massivem, unbehandeltem Holz – einem natürlichen Werkstoff, der auf Temperaturschwankungen und Luftfeuchtigkeit reagieren kann. Dabei können vereinzelt feine Haarrisse im Holz auftreten. Diese entstehen durch natürliche Spannungen im Material und sind ein typisches Merkmal von Massivholz. Sie beeinträchtigen weder die Sicherheit noch die Stabilität des Produkts.

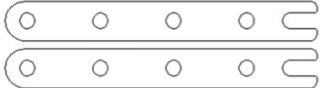
Pflegeempfehlungen:

Nur im Innenbereich verwenden. Entferne den Staub regelmäßig, indem du stets entlang der Holzmaserung wischst. Zum Nachreiben eignet sich ein trockenes Tuch.

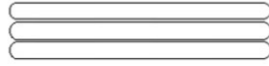


Lieferumfang

Das ist in deinem Paket enthalten:



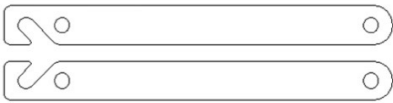
2 x Seitenteil A



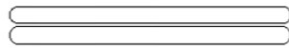
2 x Sprossen A kurz



6 x Schraube A



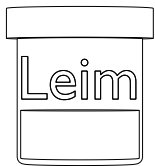
2 x Seitenteil B



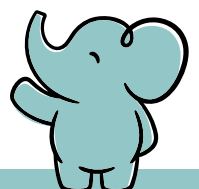
2 x Sprossen B lang



4 x Schraube B



1 x Leim



Schritt 1



2 x Seitenteil A

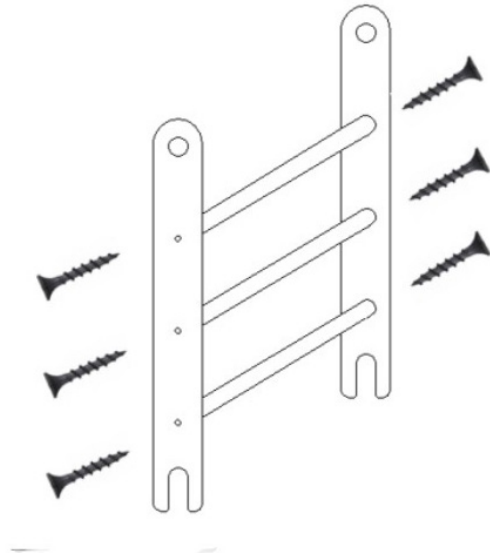


3 x Sprossen A kurz



6 x Schraube A

Gib etwas Holzleim in die sechs Aussparungen der beiden Seitenteile A und stecke die Sprossen A vorsichtig ein. Achte darauf, dass alle Verbindungen sauber sitzen. Verschraube die Sprossen dann mit den passenden Schrauben A.



Schritt 2



2 x Seitenteil B



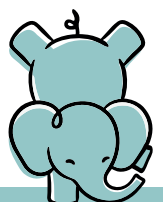
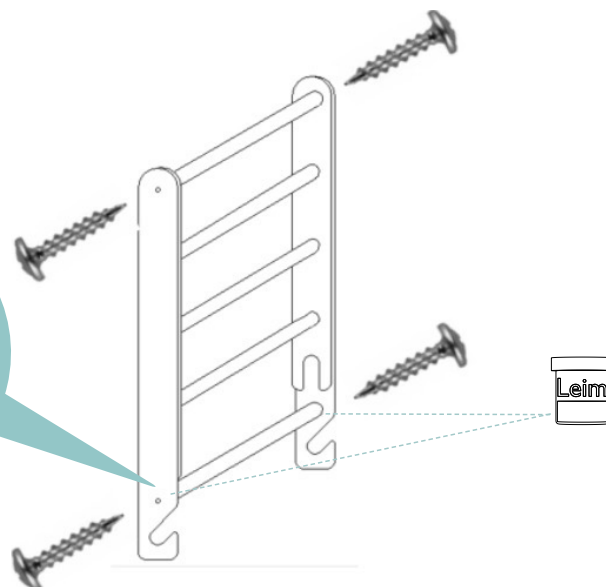
2 x Sprossen B lang



4 x Schraube B

Stecke nur eine der Sprossen B durch die beiden oberen freien Löcher der Seitenteile A. Nun nimmst du die beiden Seitenteile B und steckst diese auf die herausragenden Seiten der Sprosse B. In die zwei freien Löcher von den Seitenteilen B gibst du etwas Holzleim. Nimm die zweite Sprosse B und stecke diese in die unteren beiden Löcher der Seitenteile B. Nun kannst du ebenfalls alle Sprossen von Teil B verschrauben. Dein Hangeldreieck ist jetzt fertig montiert.

Achte unbedingt darauf, dass du nur in diese beiden Löcher von den Seitenteilen B Holzleim gibst.





SLONI

Die besten Kletterwände für Dein Kind

Qualität trifft Design

Natürlich wollen wir nur das Beste für Dein Kind. Klettern fördert die physische und geistige Entwicklung von Kindern auf spielerische Weise. Unsere Produkte werden in liebevoller Handarbeit aus vollständig massivem Kiefern- und Buchenholz gefertigt, unbehandelt und sind selbstverständlich frei von Schadstoffen. Und wir lieben wie du gutes Design. Deshalb haben wir Sloni gegründet. Mehr erfährst du auf sloni.de.



Kletterwände



Kletterdreiecke



Boulderwände

Sloni GmbH

Maysweg 10

47918 Tönisvorst

Deutschland

Tel.: +49 2151 51 65 00

E-Mail: info@sloni.de